



Allgemein: Zusätze, Ergänzungen

Zweigstelle:ZU-1201

Info

Anlegen einer Zweigstelle (z.B. Lieferanschrift, Lager oder Baustelle) für einen Kunden.

Spezifikation

99 Zweigstellen pro Kunde!

Rabatt I:ZU-1210

Info

Für einen Kunden, einen dauerhaften Rabatt, hinterlegen!

Spezifikation

Nur prozentualer Rabatt!

Rabatt II:ZU-1211

Info

Für einen Kunden, einen zweiten dauerhaften Rabatt, hinterlegen!

Spezifikation

Nur prozentualer Rabatt!

Verband:ZU-1220

Info

Einen Kunden dauerhaft, eine Organisation (Verband), zuordnen!

Spezifikation

Organisationen in den Stammdaten hinterlegen!

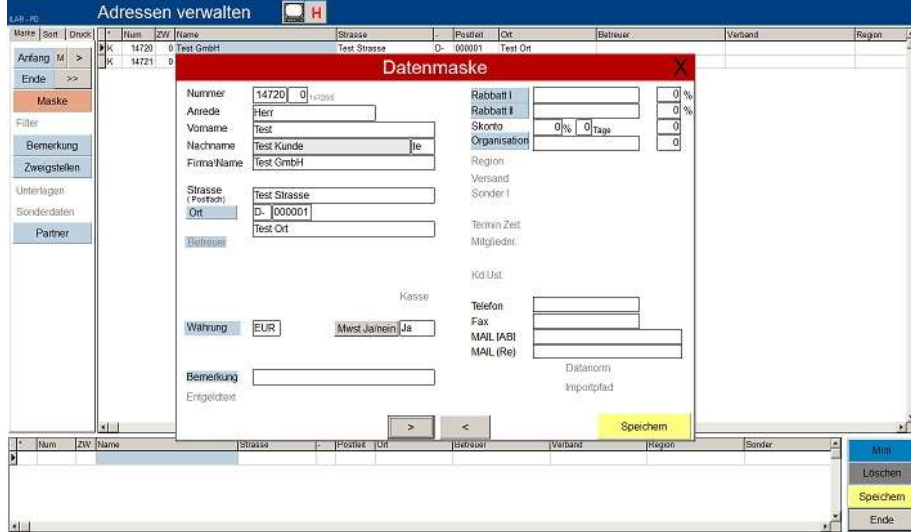
Region:ZU-1225

Info

Einen Kunden dauerhaft, eine Region (z.B. Landkreis, Stadtteil etc.) zuordnen!

Spezifikation

Region in den Stammdaten hinterlegen!



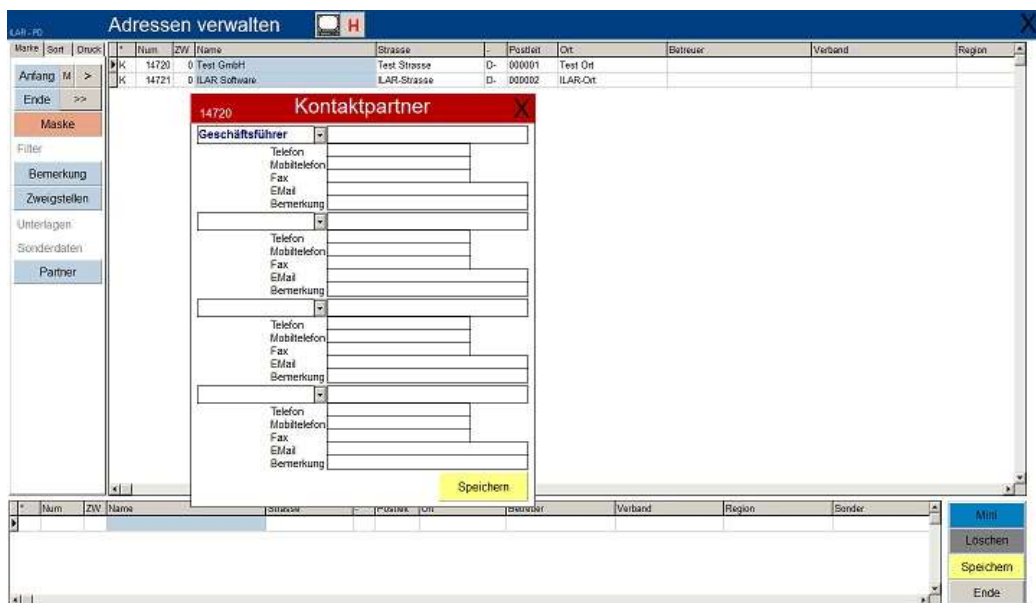
Partner:ZU-1230

Info

Einen Kunden dauerhaft, unabhängig von den Telekommunikationsdaten, bis zu vier spezielle Ansprechpartner z.B. Geschäftsführer, Abteilungsleiter etc. hinterlegen!

Spezifikation

Auch bei Zweigstell möglich!



Versand:ZU-1235

Info

Einen Kunden dauerhaft, eine Versandart (z.B. Spedition, DHL, Hausversand etc.) zuordnen!

Spezifikation

Versandart in den Stammdaten hinterlegen!