



Allgemein: Ergänzungen für das Programm ILAR_PD

Kommssion:ZU-1501

Info

Aufträgen ein Kommissionsfeld zur Verfügung stellen!

Spezifikation

Aktivierung auch auf den Fakturaformularen (Lieferschein etc.) möglich!

Verpackung:ZU-1510

Info

Verpackung, Gewicht und Volumen einer Auftragsposition zuordnen!

Spezifikation

Verpackungsbasisdaten werden einem Artikel zugeordnet!

Termin:ZU-1520

Info

Auftragstermin

Spezifikation

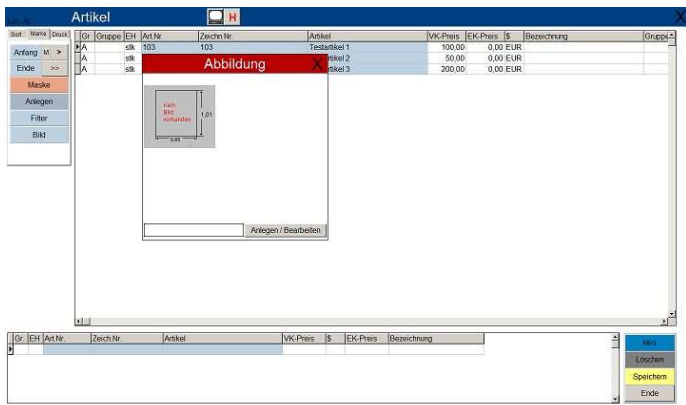
Terminaten: Kundentermin, Auslieferungstermin (KW) oder Datum

Artikelabbildung:ZU-1550

Info

Artikelabbildung in der Auftragserfassung und Auftragsprogrammen anzeigen!

Spezifikation



S

Mahnen:ZU-1530

Info

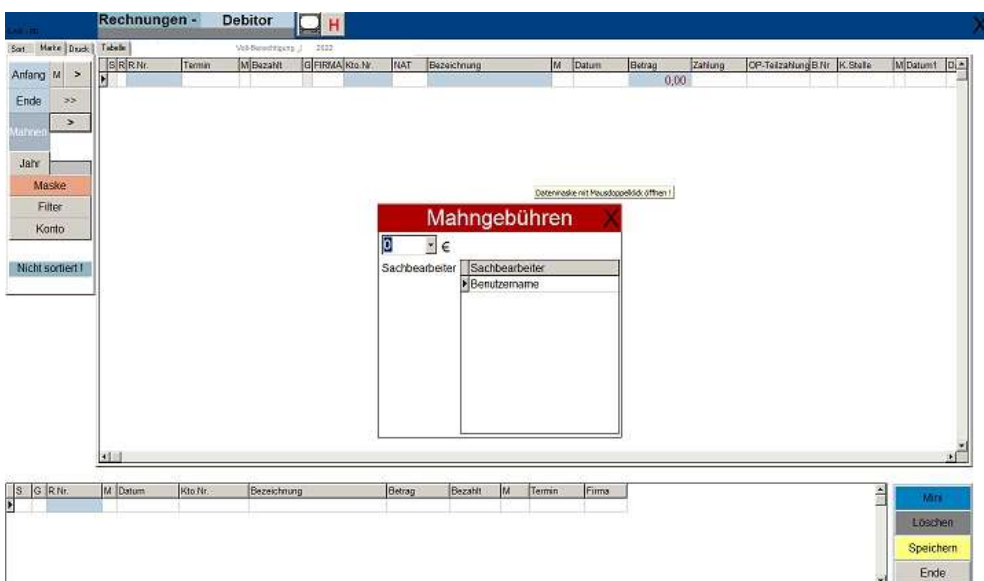
Mahnen im Rechnungsmoduleprogramm

Spezifikation

Drei Mahnstufen

Fälligkeitsangabe

Drei Mahnformulare mit frei gestaltbaren Texten!



Auftrag Statistik:ZU-1580

Info

Filterergänzung

Spezifikation

Kundenfilter



Ende

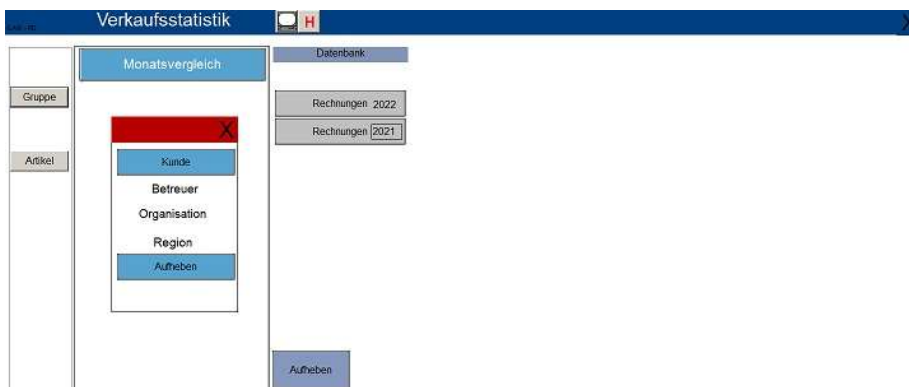
Kunden Statitik:ZU-1581

Info

Filterergänzung

Spezifikation

Kundenfilter



Ende

